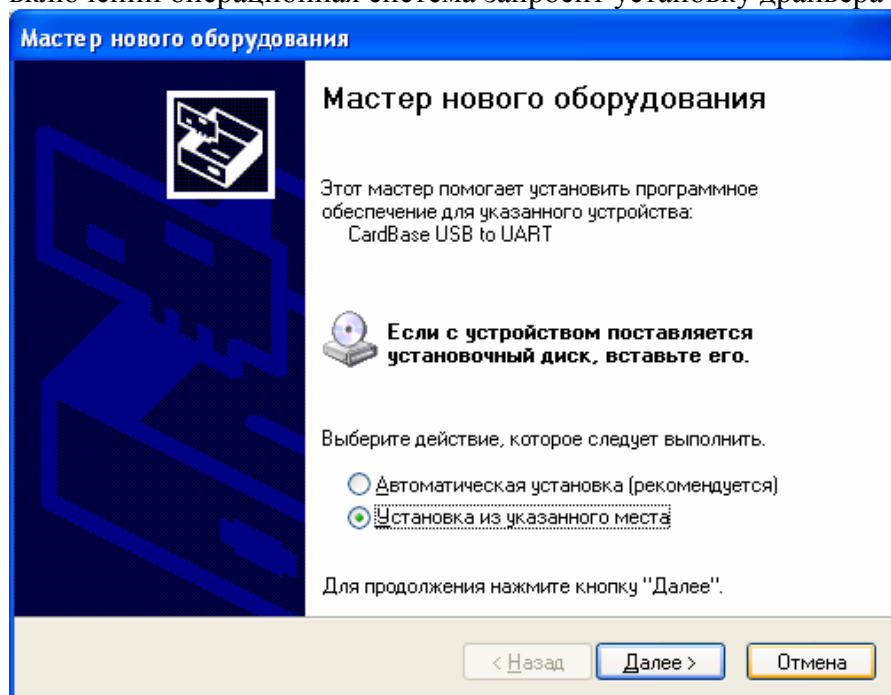
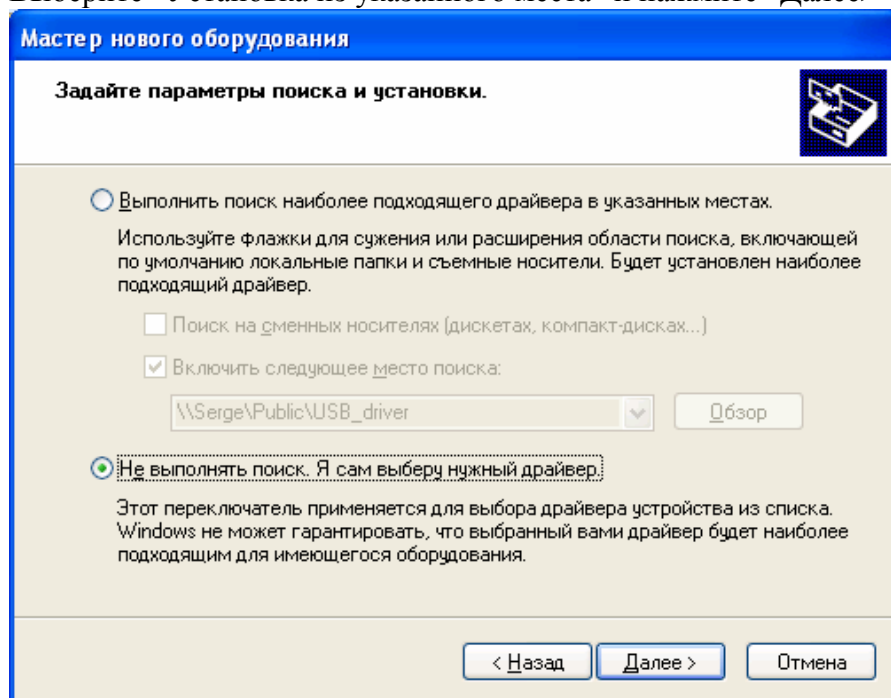


Инструкция по перепрограммированию устройства VT:CardBase.

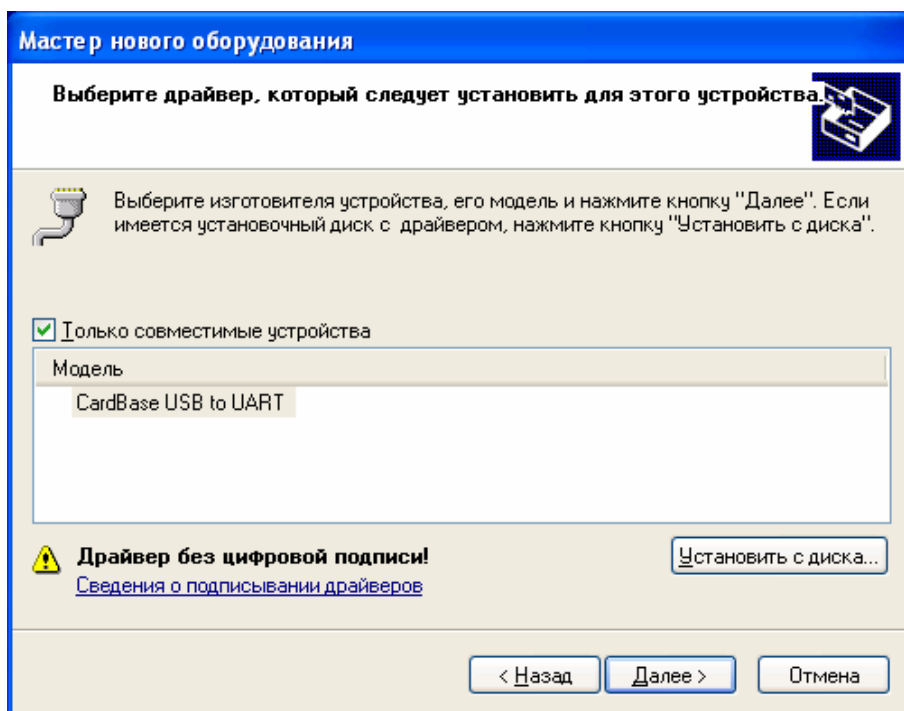
Схемотехническая и программная реализация устройства VT:CardBase позволяет Вам самостоятельно обновлять программное обеспечение. Для обновления ПО подключите устройство через USB к компьютеру, в картоприёмнике устройства не должно быть карты. При первом включении операционная система запросит установку драйвера коммуникационного порта:



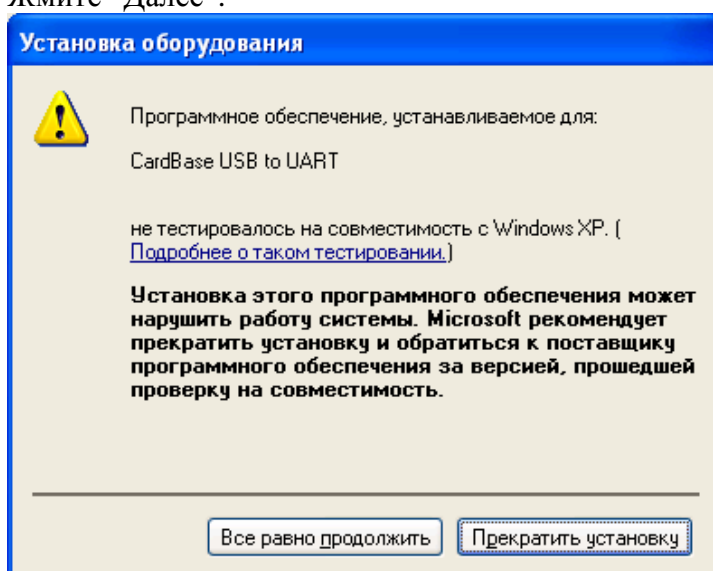
Выберите “Установка из указанного места” и нажмите “Далее>”



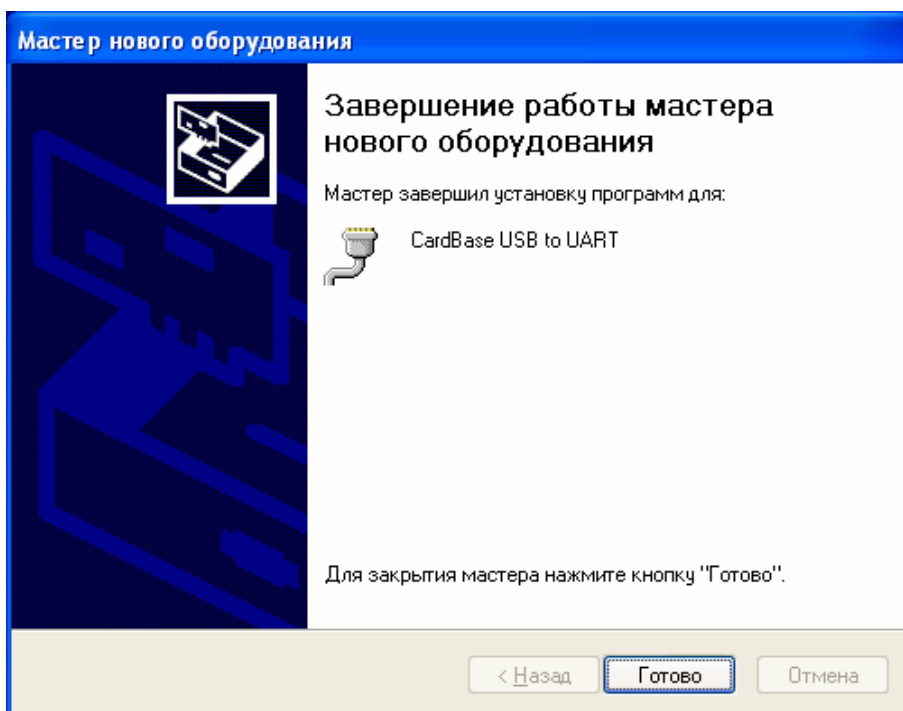
Выберите “Не выполнять поиск. Я сам выберу нужный драйвер” и нажмите далее. В появившемся окне нажмите клавишу “Установить с диска”. Укажите путь к файлу “CardBase USB to UART.inf” и нажмите “Ok”.



Жмите “Далее”.



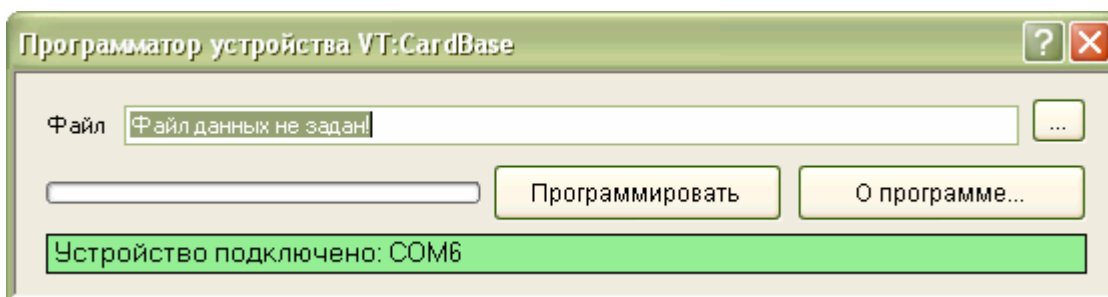
Нажмите “Всё равно продолжить”



Готово.

Отключите и подключите устройство.

Запустите программу CardBaseProg.exe¹



Панель внизу появившегося окна информирует о подключении устройства к компьютеру. В поле “Файл” укажите полный путь к файлу для программирования устройства. Для начала программирования нажмите кнопку “Программировать”.

Для программирования можно воспользоваться консольным вариантом программатора `programator-terminal.exe`. Команда для запуска программирования имеет вид:

```
programator-terminal.exe /D:CardBase имя_файла_для_программирования
```

Для просмотра информации о программе и доступных ключей воспользуйтесь ключом `/?`.

¹ Внимание для работы CardBaseProg.exe необходимо, что бы на вашем компьютере был установлен Microsoft.NET Framework версии не ниже 2.0. Скачать Framework можно, пройдя по ссылке:
<http://www.microsoft.com/downloads/details.aspx?displaylang=ru&FamilyID=0856eacb-4362-4b0d-8edd-aab15c5e04f5>